





SIMPLE

VILAMOURA

- 01** Vilamoura
- 02** Simple is more
- 03** Yellow Villa
- 04** Mapa de Acabamentos

Vilamoura





Localizada no coração do Algarve, Vilamoura encontra-se a apenas vinte minutos do aeroporto de Faro, estando assim conectada diretamente a toda a Europa, tornando-a um destino de eleição para quem procura qualidade de vida.

Um resort que foi concebido, construído e dotado de uma infraestrutura da qual fazem parte seis campos de golfe, clubes desportivos, hotéis, discotecas, um casino e muitas outras atrações, que tornam Vilamoura um destino surpreendentemente completo e atrativo para todos aqueles que a visitam.

A Marina de Vilamoura, sendo uma das mais importantes de toda a Europa, foi reconhecida com a distinção máxima de 5 âncoras pela *Yacht Harbour Association*, atestando assim a qualidade dos seus 825 postos de amarração e de todos os serviços envolventes.

Onde as águas cálidas e as areias douradas se cruzam.

O ponto de equilíbrio entre o passado e o futuro.

Entre a tranquilidade e o bom gosto.





Simple is more

Simple is more

Vilamoura dispõe de uma variedade única de opções para todos os seus habitantes.

As características naturais e toda a envolvente de Vilamoura, conjuntamente com os mais de 300 dias de sol anual e as águas cálidas nas praias de paisagem inconfundível, tornam-na no destino perfeito não só para férias, mas também para quem procura uma habitação permanente.

Yellow Villa – SIMPLE Vilamoura é uma nova morada central e privada, com um exterior íntimo e à sua medida. Situada no coração do Algarve, numa zona de luxo segura e requintada onde tudo acontece.

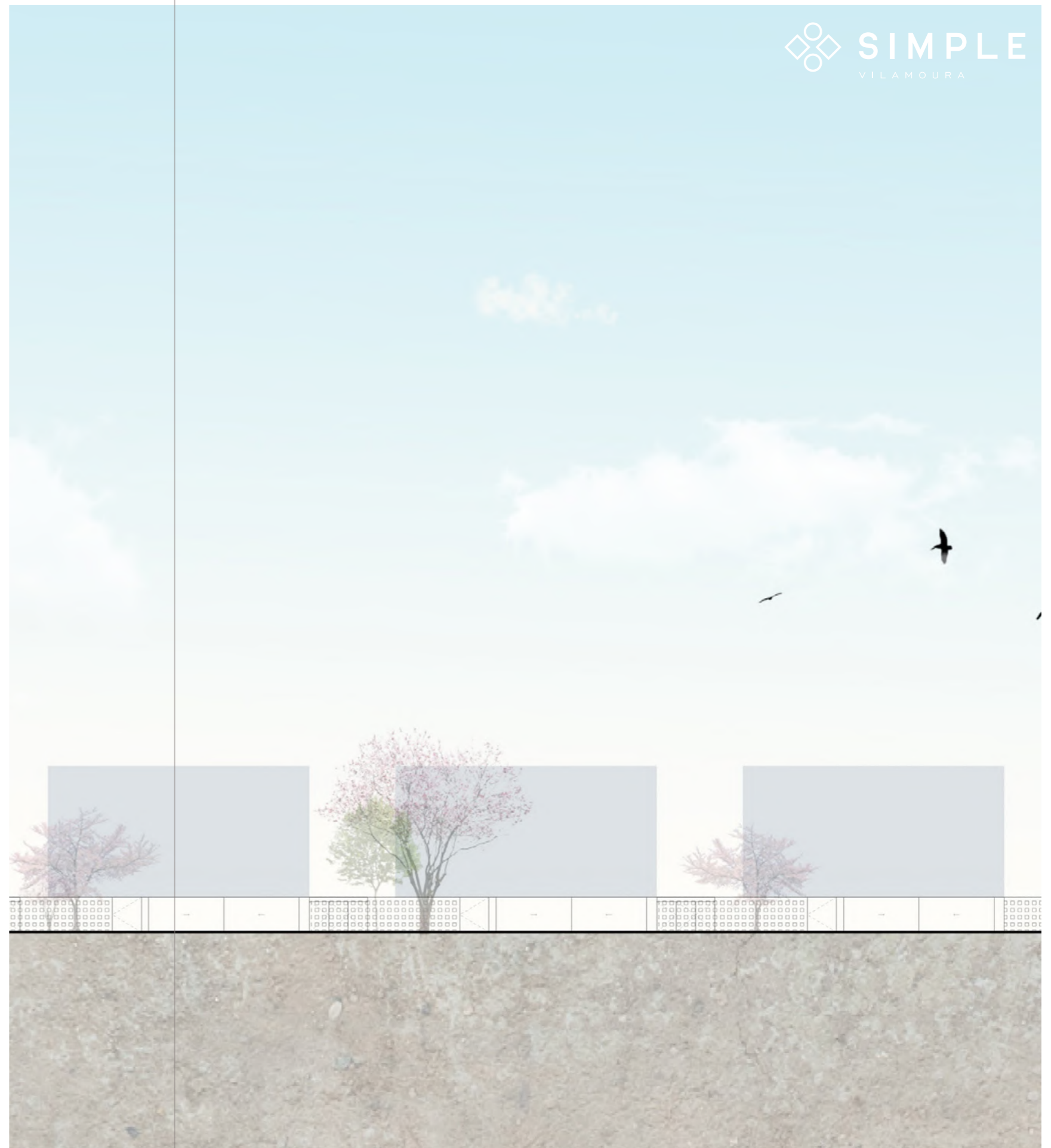


OCEANO ATLÂNTICO

SARAIVA+ ASSOCIADOS

SIMPLE Vilamoura é fruto de um projeto integrado em que a presença do objeto arquitetónico, enquanto elemento de um todo, coexiste com o espaço urbano e rural, criando vínculos qualitativos com a sociedade local – um projeto do atelier Saraiva e Associados.

Com o polo criativo ancorado em Lisboa, onde se concentra mais de uma centena dos seus colaboradores, a S+A distingue-se pela capacidade de abertura ao mundo, adaptabilidade a novos mercados e resiliência aos desafios que uma sociedade em constante mutação inspira. Com empresas dispersas por 5 países a S+A destaca-se, na atualidade, por marcar várias paisagens internacionais.





Yellow Villa

Numa localização premium, definida pela envolvente social, gastronómica e cultural, a uma curta distância das melhores praias, campos de golf e marina, SIMPLE Vilamoura apresenta-se com cinco sublimes moradias com áreas de terreno que variam entre os 561 e os 871 m².

Rodeada por um jardim privado e áreas amplas, a Yellow Villa foi desenhada ao pormenor — desde a arquitetura minimalista e contemporânea do seu interior ao projeto paisagístico de cada espaço exterior com uma área total de terreno de 871m².











Estas moradias com área de construção de 281 m² estão divididas em 3 pisos, projetados para que todas as divisões usufruam de luz natural e áreas amplas.

No piso térreo encontramos a sala de estar e sala de jantar, cozinha e copa, um escritório e duas casas-de-banho, para além do todo o espaço exterior com jardim, piscina e garagem para dois lugares de estacionamento. Os três quartos estão no piso superior, todos em suite com casa-de-banho privada e espaços exteriores.

No piso inferior, para além de uma zona de lavandaria e uma casa de banho, encontramos uma zona de estar ampla, que poderá ser usada como espaço de arrumação, escritório ou mesmo como sala de jogos.





Cada detalhe faz a diferença.

A cozinha está totalmente equipada, as casas-de-banho têm bancadas e cuba em micromármore compacto, os pavimentos são em cerâmica e madeira de carvalho maciça, e foram escolhidas as melhores soluções para o sistema de impermeabilização, isolamento acústico e térmico.

Inseridas num pequeno empreendimento privado e seguro, estas moradias harmoniosamente equilibradas e rodeadas de um jardim e piscina privativa representam uma excelente oportunidade para quem pretenda ter uma casa de férias, viver no coração do Algarve, ou ainda, para quem procura uma oportunidade de investimento.



Mapa de Acabamentos

ÁREAS PRIVADAS

- Portão automatizado com duas folhas de correr sobrepostas, em chapa de aço lacada a branco
- Portas de segurança
- Portas interiores lacadas
- Caixilhos em alumínio com isolamento térmico e acústico
- Estacionamento para dois lugares
- Jardim privativo com piscina

ELECTRICIDADE E ITED

- Interruptores tipo JUNG, modelo LS, cor branca
- Tomadas tipo JUNG, modelo LS, cor branca
- Ar condicionado

PAVIMENTOS

- Cerâmico tipo "stone ceramic" com juntas em cimento monocomponente de cor "jasmim"
- Madeira multicamadas tipo "strong" com acabamento de carvalho "soft line"
- Madeira de carvalho maciça para a execução de escada, incluindo espelhos e cobertores

TETOS E PAREDES

- Tetos em gesso cartonado hidrófugo, tipo KNAUF SISTEMA D113, pintado com esmalte aquoso acrílico mate tipo CINACRYL MATE (resistente ao fogo)
- Teto em estuque projetado com acabamento liso em cor branca

- Sanca em gesso cartonado com iluminação
- Rodapé em MDF lacado na cor branco com rebatimento direto ao pavimento do revestimento da parede
- Paredes em estuque com reforço de rede de fibra de vidro
- Pintura com tinta aquosa vinílica mate, esmalte aquoso acrílico mate com aditivo antifungos tipo "polyprep"

COZINHAS / COPA / LAVANDARIA

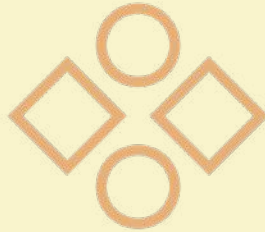
- Equipamento de lavar e secar roupa integrável
- Exaustor de teto na cor branco com comando
- Forno e micro-ondas na cor branco
- Equipamento lavar loiça integrável
- Frigorífico combinado
- Tampo de bancada e Cuba Silestone tipo Zeus branco com acabamento amaciado

IMPERMEABILIZAÇÃO / ISOLAMENTOS

- Sistema tipo IMPERALUM de base betuminosa e base cimentícia
- Impermeabilização de pavimentos interiores nas instalações sanitárias, sobre suporte em betão
- Fornecimento e assentamento de soluções de condicionamento acústico de acordo com as normas e projeto da especialidade
- Fornecimento e assentamento de soluções de isolamento térmico de acordo com as normas e projeto da especialidade

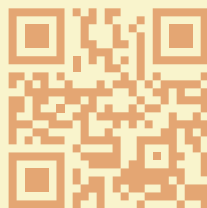
INSTALAÇÕES SANITÁRIAS

- Sanita e bidé suspensos tipo Rimless 52 SANITANA branca com acabamento mate (série GLAM)
- Tampo de sanita e bidé tipo TERMODUR SLIM com queda amortecida
- Bancada e cuba em micromármore compacto tipo LG HI-MACS na cor IVORY WHITE
- Torneira misturadora de bancada, tipo série "X-ALPHA"
- Sistema embutido de duche com chuveiro de parede e kit de chuveiro de mão tipo "BRUMA", série "X-ALPHA", com acabamento aço inox satinado



SIMPLE

VILAMOURA



www.simplevilamoura.pt

LUSOPROA
REAL ESTATE DEVELOPMENT

E. geral@lusoproa.pt
T. (+351) 211 976 278

Rua das Cássias, lote 20
8125-466 Vilamoura, Algarve

DOCUMENTO NÃO CONTRATUAL: Todos os elementos constantes neste documento são meramente indicativos, poderão sofrer alterações e não têm carácter contractual. O promotor reserva-se o direito de efectuar alterações livremente às dimensões e equipamentos de acordo com as restrições técnicas de construção.