





**SIMPLE**

VILAMOURA

- 01** Vilamoura
- 02** Simple is more
- 03** Sky Villa
- 04** Mapa de Acabamentos

Vilamoura





Localizada no coração do Algarve, Vilamoura encontra-se a apenas vinte minutos do aeroporto de Faro, estando assim conectada diretamente a toda a Europa, tornando-a um destino de eleição para quem procura qualidade de vida.

Um resort que foi concebido, construído e dotado de uma infraestrutura da qual fazem parte seis campos de golfe, clubes desportivos, hotéis, discotecas, um casino e muitas outras atrações, que tornam Vilamoura um destino surpreendentemente completo e atrativo para todos aqueles que a visitam.

A Marina de Vilamoura, sendo uma das mais importantes de toda a Europa, foi reconhecida com a distinção máxima de 5 âncoras pela *Yacht Harbour Association*, atestando assim a qualidade dos seus 825 postos de amarração e de todos os serviços envolventes.

Onde as águas cálidas e as areias douradas se cruzam.

O ponto de equilíbrio entre o passado e o futuro.

Entre a tranquilidade e o bom gosto.





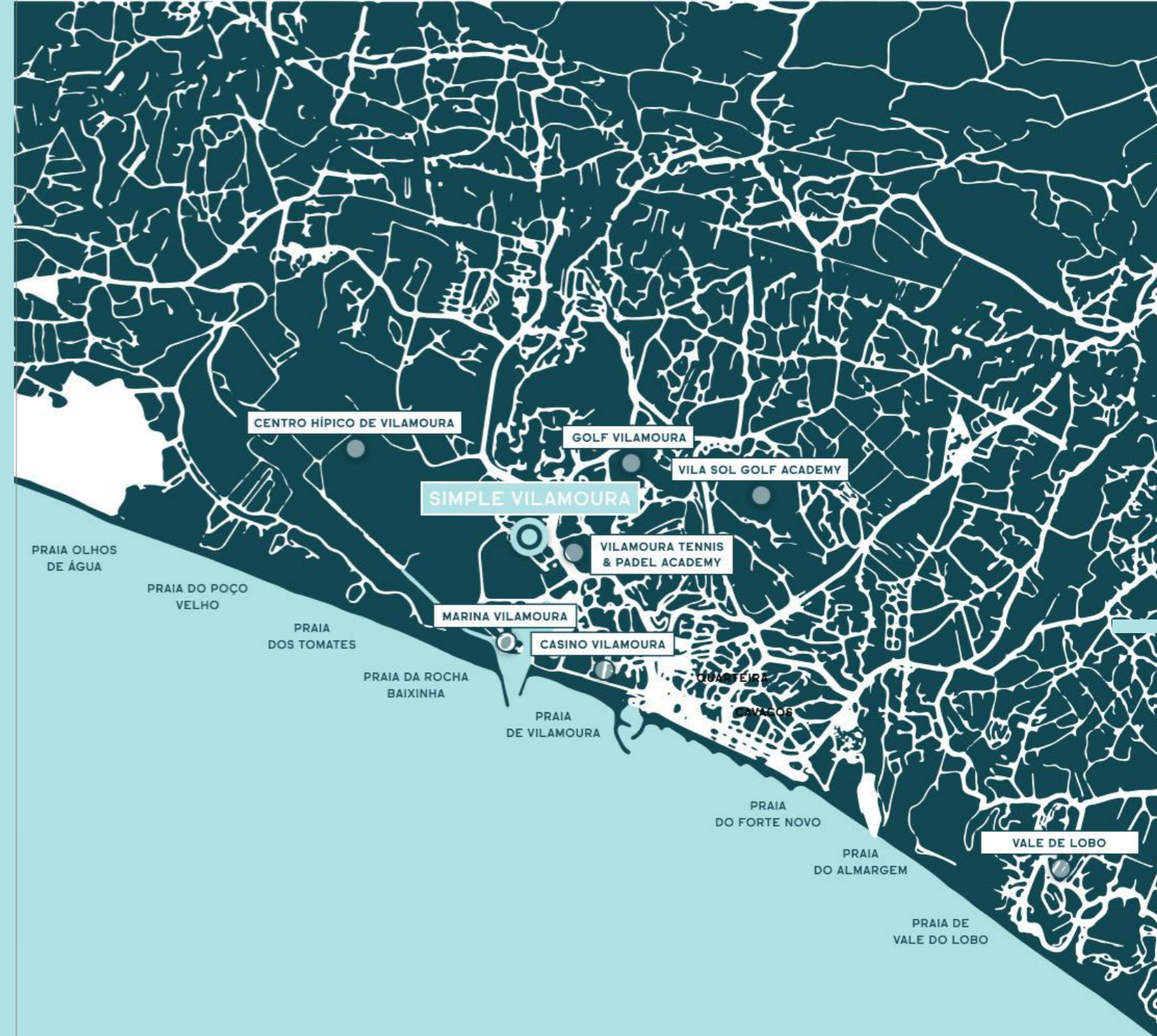
Simple is more

## Simple is more

Vilamoura dispõe de uma variedade única de opções para todos os seus habitantes.

As características naturais e toda a envolvente de Vilamoura, conjuntamente com os mais de 300 dias de sol anual e as águas cálidas nas praias de paisagem inconfundível, tornam-na no destino perfeito não só para férias, mas também para quem procura uma habitação permanente.

Sky Villa – SIMPLE Vilamoura é uma nova morada central e privada, com um exterior íntimo e à sua medida. Situada no coração do Algarve, numa zona de luxo segura e requintada onde tudo acontece.

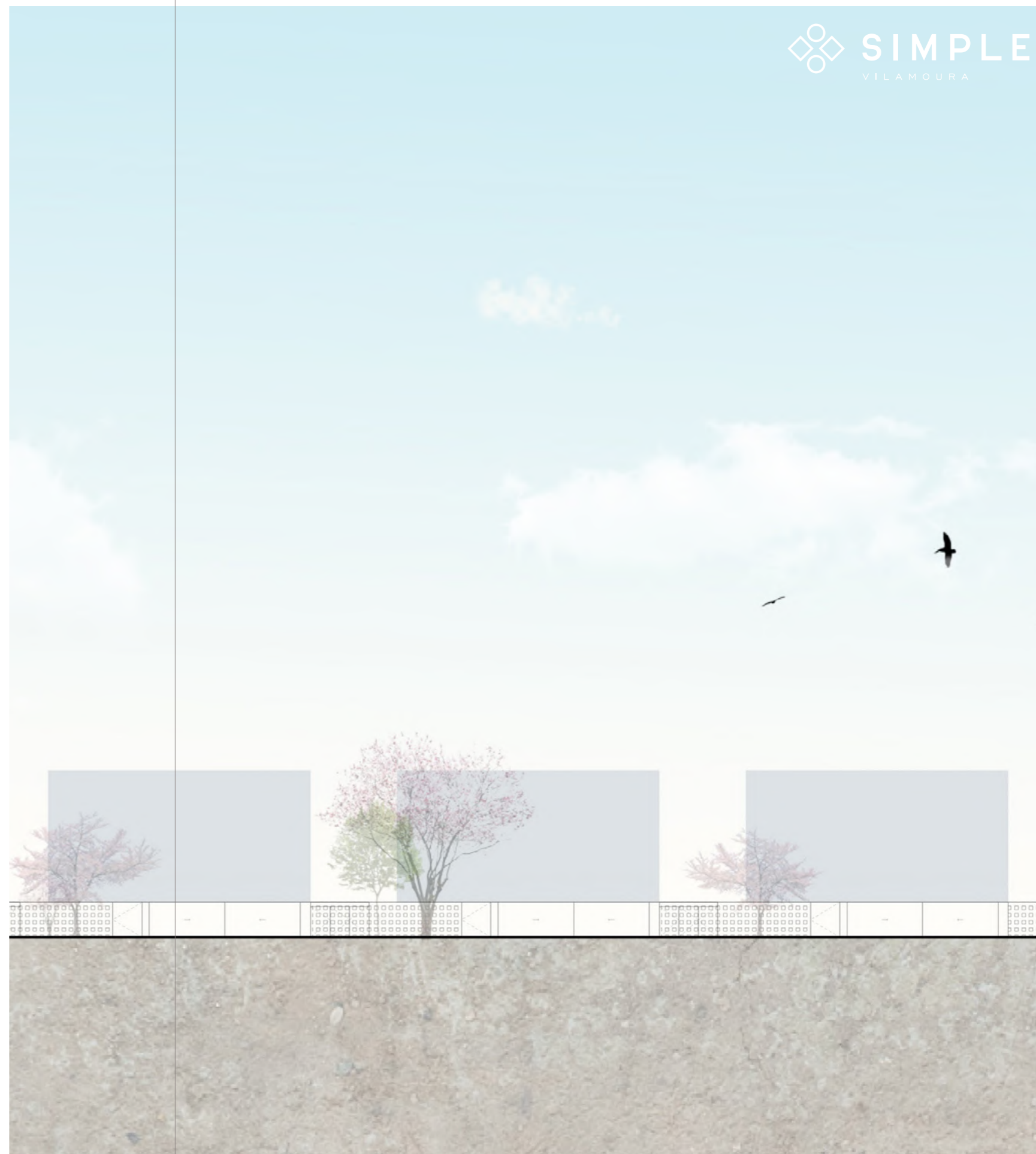


OCEANO ATLÂNTICO

# SARAIVA+ ASSOCIADOS

SIMPLE Vilamoura é fruto de um projeto integrado em que a presença do objeto arquitetónico, enquanto elemento de um todo, coexiste com o espaço urbano e rural, criando vínculos qualitativos com a sociedade local – um projeto do atelier Saraiva e Associados.

Com o polo criativo ancorado em Lisboa, onde se concentra mais de uma centena dos seus colaboradores, a S+A distingue-se pela capacidade de abertura ao mundo, adaptabilidade a novos mercados e resiliência aos desafios que uma sociedade em constante mutação inspira. Com empresas dispersas por 5 países a S+A destaca-se, na atualidade, por marcar várias paisagens internacionais.







## Sky Villa

Numa localização premium, definida pela envolvente social, gastronómica e cultural, a uma curta distância das melhores praias, campos de golf e marina, SIMPLE Vilamoura apresenta-se com cinco sublimes moradias com áreas de terreno que variam entre os 561 e os 871 m<sup>2</sup>.

Rodeada por um jardim privado e áreas amplas, a Sky Villa foi desenhada ao pormenor — desde a arquitetura minimalista e contemporânea do seu interior ao projeto paisagístico de cada espaço exterior com uma área total de terreno de 561m<sup>2</sup>.











Estas moradias com área de construção de 281 m<sup>2</sup> estão divididas em 3 pisos, projetados para que todas as divisões usufruam de luz natural e áreas amplas.

No piso térreo encontramos a sala de estar e sala de jantar, cozinha e copa, um escritório e duas casas-de-banho, para além do todo o espaço exterior com jardim, piscina e garagem para dois lugares de estacionamento. Os três quartos estão no piso superior, todos em suite com casa-de-banho privada e espaços exteriores.

No piso inferior, para além de uma zona de lavandaria e uma casa de banho, encontramos uma zona de estar ampla, que poderá ser usada como espaço de arrumação, escritório ou mesmo como sala de jogos.







Cada detalhe faz a diferença.

A cozinha está totalmente equipada, as casas-de-banho têm bancadas e cuba em micromármore compacto, os pavimentos são em cerâmica e madeira de carvalho maciça, e foram escolhidas as melhores soluções para o sistema de impermeabilização, isolamento acústico e térmico.

Inseridas num pequeno empreendimento privado e seguro, estas moradias harmoniosamente equilibradas e rodeadas de um jardim e piscina privativa representam uma excelente oportunidade para quem pretenda ter uma casa de férias, viver no coração do Algarve, ou ainda, para quem procura uma oportunidade de investimento.



# Mapa de Acabamentos

## ÁREAS PRIVADAS

- Portão automatizado com duas folhas de correr sobrepostas, em chapa de aço lacada a branco
- Portas de segurança
- Portas interiores lacadas
- Caixilhos em alumínio com isolamento térmico e acústico
- Estacionamento para dois lugares
- Jardim privativo com piscina

## ELECTRICIDADE E ITED

- Interruptores tipo JUNG, modelo LS, cor branca
- Tomadas tipo JUNG, modelo LS, cor branca
- Ar condicionado

## PAVIMENTOS

- Cerâmico tipo “stone ceramic” com juntas em cimento monocomponente de cor “jasmim”
- Madeira multicamadas tipo “strong” com acabamento de carvalho “soft line”
- Madeira de carvalho maciça para a execução de escada, incluindo espelhos e cobertores

## TETOS E PAREDES

- Tetos em gesso cartonado hidrófugo, tipo KNAUF SISTEMA D113, pintado com esmalte aquoso acrílico mate tipo CINACRYL MATE (resistente ao fogo)
- Teto em estuque projetado com acabamento liso em cor branca

- Sanca em gesso cartonado com iluminação
- Rodapé em MDF lacado na cor branco com rebatimento direto ao pavimento do revestimento da parede
- Paredes em estuque com reforço de rede de fibra de vidro
- Pintura com tinta aquosa vinílica mate, esmalte aquoso acrílico mate com aditivo antifungos tipo “polyprep”

## COZINHAS / COPA / LAVANDARIA

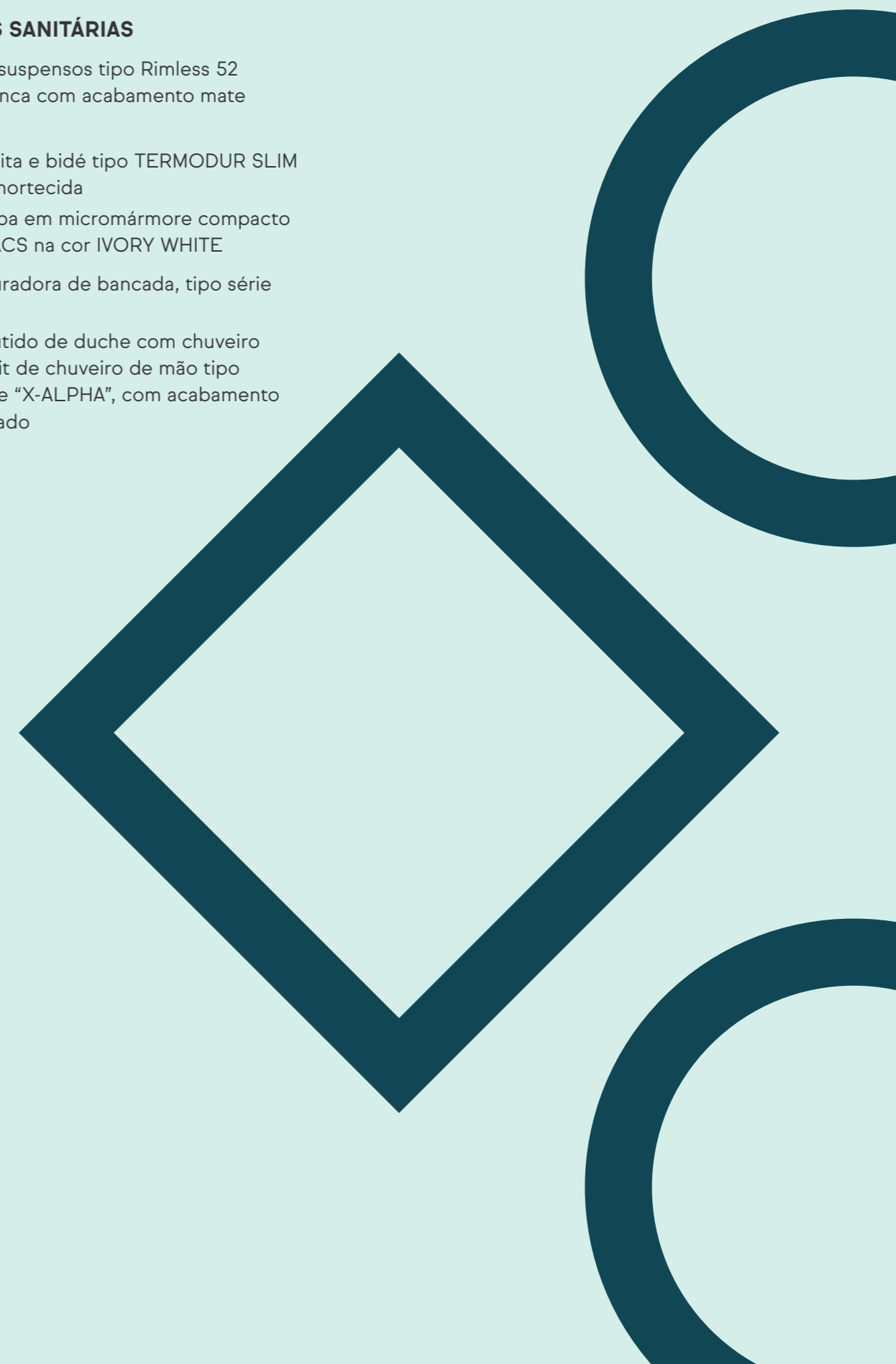
- Equipamento de lavar e secar roupa integrável
- Exaustor de teto na cor branco com comando
- Forno e micro-ondas na cor branco
- Equipamento lavar loiça integrável
- Frigorífico combinado
- Tampo de bancada e Cuba Silestone tipo Zeus branco com acabamento amaciado

## IMPERMEABILIZAÇÃO / ISOLAMENTOS

- Sistema tipo IMPERALUM de base betuminosa e base cimentícia
- Impermeabilização de pavimentos interiores nas instalações sanitárias, sobre suporte em betão
- Fornecimento e assentamento de soluções de condicionamento acústico de acordo com as normas e projeto da especialidade
- Fornecimento e assentamento de soluções de isolamento térmico de acordo com as normas e projeto da especialidade

## INSTALAÇÕES SANITÁRIAS

- Sanita e bidé suspensos tipo Rimless 52 SANITANA branca com acabamento mate (série GLAM)
- Tampo de sanita e bidé tipo TERMODUR SLIM com queda amortecida
- Bancada e cuba em micromármore compacto tipo LG HI-MACS na cor IVORY WHITE
- Torneira misturadora de bancada, tipo série “X-ALPHA”
- Sistema embutido de duche com chuveiro de parede e kit de chuveiro de mão tipo “BRUMA”, série “X-ALPHA”, com acabamento aço inox satinado





# SIMPLE

VILAMOURA



[www.simplevilamoura.pt](http://www.simplevilamoura.pt)

**LUSOPROA**  
REAL ESTATE DEVELOPMENT

E. geral@lusoproa.pt  
T. (+351) 211 976 278

Rua das Cássias, lote 17  
8125-466 Vilamoura, Algarve

DOCUMENTO NÃO CONTRATUAL: Todos os elementos constantes neste documento são meramente indicativos, poderão sofrer alterações e não têm carácter contractual. O promotor reserva-se o direito de efectuar alterações livremente às dimensões e equipamentos de acordo com as restrições técnicas de construção.